

**Směšovací ventily třícestné s vnějším závitem, typ LK 840 2.0**

**Základní charakteristika**

Použití	otopné a solární systémy
Popis	směšovací ventil s otočným vnitřním segmentem
Pracovní kapalina	voda, nemrzoucí směs pro otopné a solární systémy a tepelná čerpadla
Montážní poloha	libovolná, kromě polohy hřídelkou (motorem) směrem dolů

**Ovládání**

Elektrické ovládání	vhodné pro osazení elektropohony s kroutícím momentem od 5 Nm
Ruční ovládání	otočením knoflíku
Úhel otevření ventilu	90° / 360°

**Technické parametry**

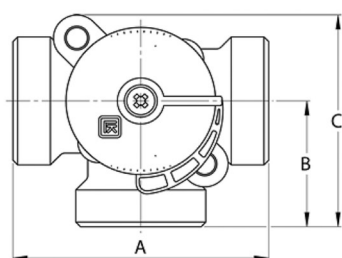
Maximální pracovní tlak	10 bar
Maximální rozdíl tlaků	5 m H <sub>2</sub> O
Pracovní teplota kapaliny	5 až 110 °C (krátkodobě 120 °C)
Pracovní teplota okolí	5 až 60 °C
Nětěsnost	< 1 % K <sub>vs</sub> při rozdílu tlaků 5 m H <sub>2</sub> O

**Materiály**

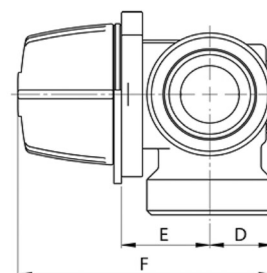
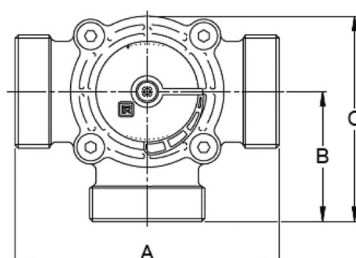
Tělo ventilu	mosaz, kované
Vřeteno a srdce ventilu	mosaz
Vnější kryt ventilu	hliník
Vnitřní kryt ventilu	PPS
Těsnění	EPDM

**Rozměry**

pro G 3/4" M až G 6/4" M



pro G 2" M



	Kód	Rozměry [mm]						Hmotnost [kg]	K <sub>vs</sub> [m <sup>3</sup> /h]	Připojení
		A	B	C	D	E	F			
<b>LK 840 3/4 M - 2,5</b>	16769	80	40	68	18	29	81	0,6	2,5	G 3/4" M
<b>LK 840 1 M - 4</b>	16768	80	40	68	18	29	81	0,6	4,0	G 1" M
<b>LK 840 1 M - 6,3</b>	18898	80	40	68	18	29	81	0,6	6,3	G 1" M
<b>LK 840 5/4 M - 8</b>	18784	82	41	69	20	29	83	0,6	8,0	G 5/4" M
<b>LK 840 6/4 M - 16</b>	16763	84	42	77	24	32	90	0,8	16,0	G 6/4" M
<b>LK 840 2 M - 25</b>	16759	124	62	97	33	43	110	1,4	25,0	G 2" M

## TECHNICKÝ LIST

Směšovací ventily třícestné s vnějším závitem, typ LK 840 2.0

Graf tlakové ztráty

