

Elektrické ohřivače vzduchu do potrubí, typ ET-VZT


Základní údaje	
Popis	Elektrický ohřivač vzduchu je určen k přehřevu venkovního vzduchu a zamezení zamrznutí výměníku v rekuperaci tepla. Krabice ohřivače obsahuje provozní termostat, havarijní termostat s automatickým resetem a topné těleso s kabeláží.
Pracovní látka	vzduch
Instalace	na sání venkovního vzduchu před vstupem do rekuperační jednotky, nutno dodržet směr proudění vzduchu vyznačený na těle ohřivače
Objednací kód	14059 – ET-VZT-0,4-125 14796 –ET-VZT-0,6-150

Technické údaje

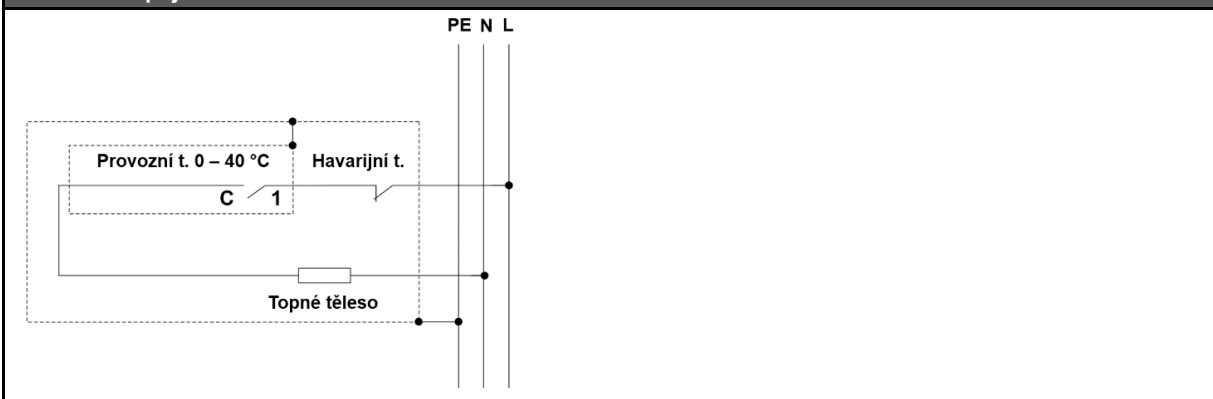
Povolený rozsah teplot okolí	-5 °C do 30 °C
Teplota vzduchu v potrubí za ohřivačem	max. 30 °C (omezena havarijním termostatem)
Rozsah nastavení teploty provoz. termostatu	0 – 10 °C (omezeno z výroby)
Celkový rozsah nastavení teploty provoz. termostatu	0 – 40 °C
Tolerance nastavení teploty provoz. termostatu	± 3 °C
Rozdíl mezi teplotou zapnutí a vypnutí provoz. termostatu	1,5 °C ± 1 °C
Teplota vypnutí havarijního termostatu	30°C
Teplota zapnutí havarijního termostatu	15 °C
Tolerance havarijního termostatu	+/- 3°C

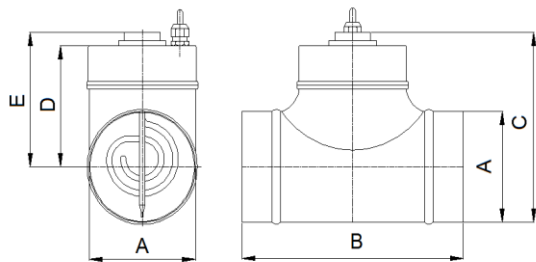
Elektrické údaje

Napájení	230 V 50 Hz
Příkon	400 W (kód 14059) 600 W (kód 14796)
Proud	1,7 A (kód 14059) 2,6 A (kód 14796)
Průřez napájecího kabelu	3 x 0,75 mm ²
Délka napájecího kabelu	3 m
Průchodka pro napájecí kabel	Pg9
Krytí podle ČSN EN 60529	IP20
Ochranná třída podle ČSN EN 61140	I
Elektromagnetická kompatibilita (EMC)	podle ČSN EN 50130-4

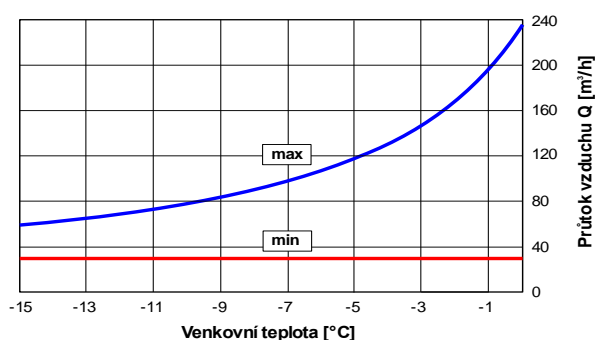
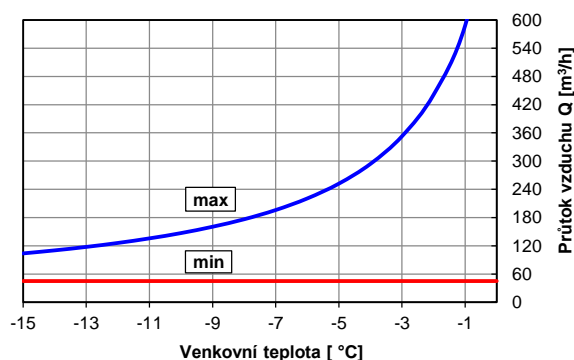
Použité materiály

Plášť ohřivače a el.krabice	ocelový plech pozinkovaný
Topné těleso	nerozavějící ocel
Přívodní kabel	PVC

Elektrické zapojení


Elektrické ohřivače vzduchu do potrubí, typ ET-VZT
Rozměrové schéma


Rozměr	kód 14059	kód 14796
A [mm]	125	150
B [mm]	258	258
C [mm]	213	238
D [mm]	136	148
E [mm]	151	163

Oblast použití při teplotě vystupujícího vzduchu + 5°C
ET-VZT-0,4-125 (kód 14059)

ET-VZT-0,6-150 (kód 14796)


venkovní teplota = 0°C:

 oblast použití do 220 m³/h (Sentinel Kinetic B 90 %)

venkovní teplota = -5 °C:

 oblast použití do 115 m³/h (Sentinel Kinetic B 55 %)

venkovní teplota = -10 °C:

 oblast použití do 75 m³/h (Sentinel Kinetic B 40 %)

venkovní teplota = 0°C:

 oblast použití do 880 m³/h

venkovní teplota = -5 °C:

 oblast použití do 250 m³/h (Sentinel Kinetic B Plus 70 %)

venkovní teplota = -10 °C:

 oblast použití do 150 m³/h (Sentinel Kinetic B Plus 45 %)