



Rychlý návod

Bezdrátový USB adaptér TL-WN722N

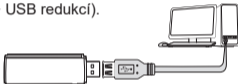
Obrázky se mohou lišit od aktuálního produktu.

1 Připojení k počítači

Možnost 1: Přímou



Možnost 2: Pomocí prodlužovacího USB kabelu (+ USB redukce).



Poznámka: Pro Windows XP nebo Vista, okno **Nalezen nový hardware** se objeví, když je adaptér detekován. Klikněte, prosím, na **Zrušit (Cancel)**.

2 Instalace ovladače

Pro Windows

A. Vložte CD a spusťte **Autorun.exe**.

Poznámka: Ovladač můžete také stáhnout ze stránek podpory tohoto produktu na www.tp-link.com.

B. Zvolte váš adaptér a postupujte podle pokynů pro dokončení instalace.

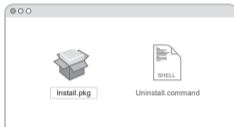
Poznámka: Jestliže nemůžete úspěšně dokončit instalaci ovladače, vypněte antivirový program a firewall a poté to zkuste znovu.

Pro Mac OS X

A. Stáhněte ovladač a nástroj ze stránky podpory tohoto výrobku www.tp-link.com.

B. Rozbalte stažený adresář a spusťte **Install.pkg**.

C. Postupujte podle pokynů pro dokončení instalace.



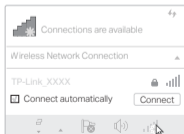
3 Připojení k bezdrátové síti

Pro Windows

Možnost 1: Pomocí Windows bezdrátové služby

A. Klikněte na ikonu sítě () nebo () na hlavním panelu.

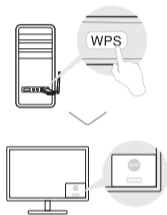
B. Zvolte vaši Wi-Fi síť, klikněte na Připojit a vložte heslo, jestliže je vyžadováno.



Možnost 2: Pomocí nástroje WPS


Jestliže váš adaptér nemá WPS tlačítko, ignorujte, prosím, tuto možnost.

- A. Stiskněte WPS tlačítko na vašem routeru.
- B. Po dobu 2 minut stiskněte a držte WPS tlačítko na adaptéru, dokud se neotevře nástroj WPS.



- C. Jakmile se objeví zpráva "Success!", je váš počítač připojen k Wi-Fi.

Možnost 1: Pomocí nástroje TP-Link

- A. Klikněte na  (nástroj TP-Link) na nástrojové liště nebo zvolte kartu Site Survey ve vyskakovacím okně nástroje.
- B. Zvolte vaši Wi-Fi síť a vložte heslo k Wi-Fi, jestliže je vyžadováno.



Možnost 2: Pomocí Wi-Fi Protected Setup (WPS)

Jestliže váš adaptér nemá tlačítko WPS, ignorujte, prosím, tuto možnost.

- A. Stiskněte WPS tlačítko na vašem routeru.
- B. Po dobu 2 minut stiskněte a držte WPS tlačítko na adaptéru, dokud se neobjeví následující okno.



- C. Jakmile se objeví "WPS Protocol Finished" nebo "PBC - Get WPS profile successfully", připojení je kompletní.

Podrobné pokyny naleznete v Uživatelském manuálu na stránkách podpory tohoto výrobku na www.tp-link.com.

EU prohlášení o shodě

TP-Link tímto prohlašuje, že toto zařízení je ve shodě se základními požadavky a dalšími příslušnými ustanoveními směrnic 2014/53/EU, 2011/65/EU a (EU)2015/863.

Originál EU prohlášení o shodě lze nalézt na <https://www.tp-link.com/en/ce>

Bezpečnostní informace

- Nevystavujte zařízení vodě, ohni, vlhkosti nebo horkému prostředí.
- Nepokoušejte se zařízení rozebírat, opravovat nebo modifikovat.
- Nepoužívejte poškozenou nabíječku nebo USB kabel pro nabíjení zařízení.
- Nepoužívejte zařízení v místech, kde je zakázáno používat bezdrátová zařízení.
- Tento USB adaptér může být napájen pouze počítači, které vyhovují Limited Power Source (LPS).



 For technical support, the User Guide and other information, please visit <https://www.tp-link.com/support>.

©2021 TP-Link 7106509137 REV2.0.3