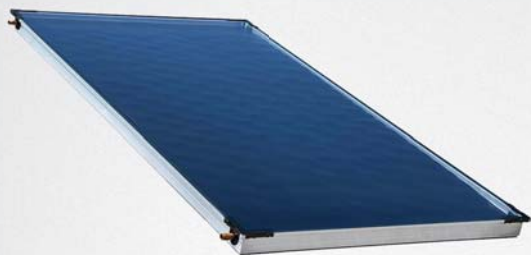


SLUNEČNÍ KOLEKTOR KPG1+



Plochý kolektor s výkonem 1883 W (při osvitu 1000 W/m²) určený k vertikální i horizontální montáži nad střešní krytinu. Lyrový absorbér s vysoce selektivním povrchem TiNO_x je spojen s měděným potrubím technologií laserového svařování. Izolaci tvoří 40mm vrstva minerální vlny. Připojení je umístěno nahoře a dole po stranách.

Objednací kód: 14857

SVT kód: 7800

Rozměry a váhy

výška x šířka x tloušťka	2150x1170x83 mm
celková plocha	2,515 m ²
plocha apertury	2,392 m ²
plocha absorbéru	2,309 m ²
hmotnost bez kapaliny	38 kg

Zasklení

materiál	kalené nízkoželezité sklo
tloušťka	3,2 mm

Absorbér

materiál	hliník, tl. 0,5mm
povrchová úprava	TiNO _x
konstrukční typ	lyrový, laserově svařovaný
materiál a rozměr přípojovacích trubek	měď 4 x Ø 22 mm x 0,8 mm
materiál a rozměr trubek absorbéru	měď 12 x Ø 8 mm x 0,5 mm
maximální pracovní tlak	6 bar
maximální pracovní teplota	120°C
stagnační teplota	234°C
teplonosná kapalina	vodní roztok monoproplynglykolu 1:1, 1,7l
doporučený průtok	60 - 120 l/h

Tepelná izolace

materiál izolace	minerální vlna
tloušťka izolace	40 mm

Rám

materiál rámu	hliníková slitina
barva rámu	stříbrná
zadní plech	hliníková slitina, tl. 0,5 mm

Okamžitá účinnost na plochu apertury / absorbéru

η_{0a}	0,786/0,816
a_{1a}	3,747/3,900 W/m ² K
a_{2a}	0,0048/0,0049 W/m ² K ²

Montážní sady pro připojení a upevnění kolektorů (vertikální umístění)

	Kód
Přípojovací sada	7710
Sada pro 1 kolektor	[na 4 háky nebo 2 podpěry+1 vzpěra] 10538
Sada pro 2 kolektory	[na 6 háků nebo 3 podpěry+1 vzpěra] 10539
Sada pro 3 kolektory	[na 8 háků nebo 4 podpěry+1 vzpěra] 10540
Sada pro 4 kolektory	[na 10 háků nebo 5 podpěr+1 vzpěra] 10541
Sada pro 5 kolektorů	[na 12 háků nebo 6 podpěr+1 vzpěra] 14067
Sada rozšiřující pro uchycení a propojení 1 kolektoru	[na 4 háky nebo 2 podpěry+1 vzpěra] 11986

Montážní sady pro připojení a upevnění kolektorů (horizontální umístění)

	Kód
Přípojovací sada	14134
Sada pro 1 kolektor	[na 4 háky nebo 2 podpěry+1 vzpěra] 10700

Přípojovací sada obsahuje koleno na vstup (Cu22 x 3/4" F), kříž na výstup (Cu22 x 3/4" F + 3/8" F pro odvzdušňovací ventil a 1/2" F pro jímku teplotního čidla), jímku s teplotním čidlem a 2 přímá šroubení (Cu22 x 3/4" F) se zátkou a těsněním.



Sady propojovací a uchycovací obsahují hliníkové H-profil, držáky pro spodek kolektoru, přítlačné destičky, šrouby a matice, přímá šroubení (2 a více kolektorů) a izolace potrubí.