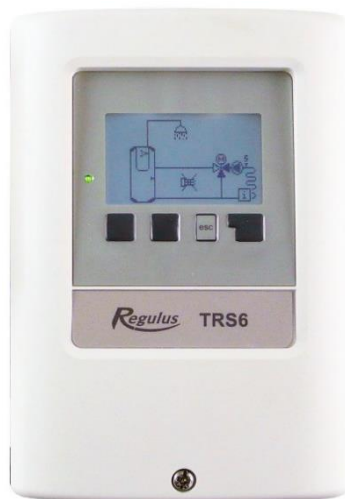


## Regulátor TRS6 K

### Základní charakteristika

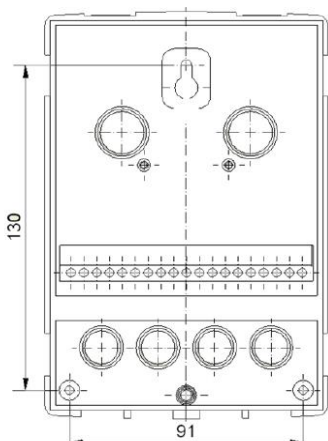
Popis	<ul style="list-style-type: none"> <li>- umožňuje řízení až dvou otopných okruhů; řízení přípravy teplé vody a řízení nízkoeenergetických čerpadel pomocí signálu PWM</li> <li>- zajišťuje řízení automatického provozu volitelných zdrojů tepla (solární systémy, kotle na tuhá paliva, doplňkové elektrické a plynové zdroje)</li> <li>- 3x reléový výstup</li> <li>- 2x PWM výstup</li> <li>- 6x teplotní čidlo (5 ks je součástí dodávky)</li> </ul>
Instalace	na stěnu
Objednací kód	<b>16821</b>

Regulátor TRS6 K



### INSTALAČNÍ ROZMĚRY

- 3x 3,5 x 30
- 3x Ø6



### Elektrické parametry

Napětí	230 VAC ± 10%
Frekvence	50-60 Hz
Spotřeba	0,5 - 2,5 W
Vnitřní pojistka	T 2A / 250 V pomalá
Elektrické krytí	IP 40
Třída ochrany	II

### Energetické parametry (dle nařízení komise EU č.811/2013)

Třída regulátoru	VI
Přínos k sezonní energetické účinnosti vytápění	4,00%

### Vstupy a výstupy

Mechanické relé R1,R2, R3	460 VA pro AC1; 460 W pro AC3
Výstup 0-10 V	tolerance 10% , 10 kOhm
Výstup PWM	1 kHz, 10 V
Čidla Pt 1000	rozsah měření od -40 °C do 300 °C
Síťové připojení	sběrnice CAN *

\* možnost využít v kombinaci s pokojovou jednotkou Caleon (objednací kód 17150)

### Počet vstupů a výstupů

Mechanické relé 460 VA (AC1); 460 W (AC3)	3 x (R1, R2, R3)
Výstup PWM nebo 0-10 V	2 x (V1 a V2)
Čidla Pt 1000	6 x (S1 až S6)

### Přípustné podmínky okolního prostředí

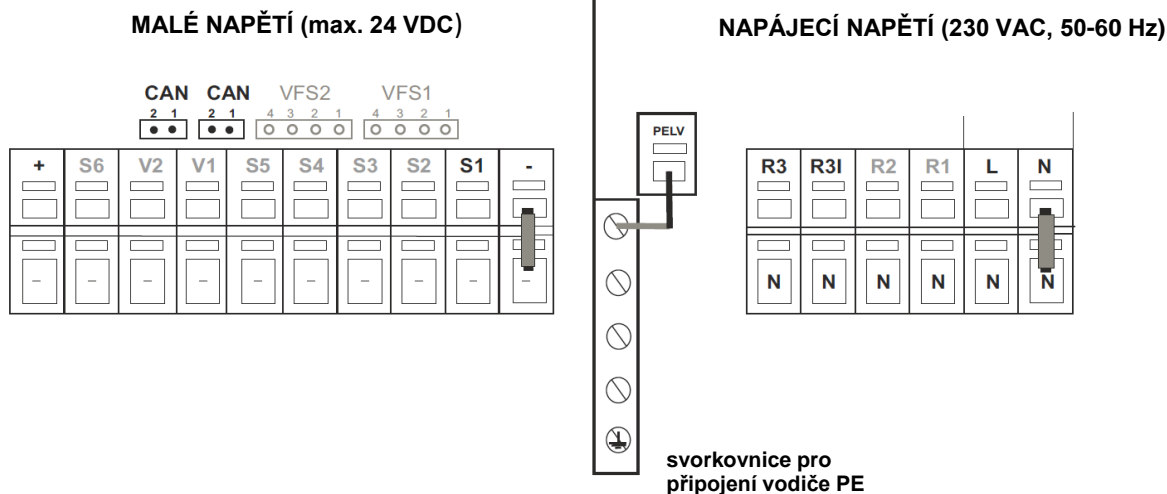
Okolní teplota - provoz	0-40 °C
Okolní teplota - skladování	0-60°C
Vlhkost vzduchu - provoz	max. 85% rel.vlhkosti při 25°C
Vlhkost vzduchu - skladování	není přípustná kondenzace vlhkosti

### Ostatní údaje

Materiál krabičky	plast ABS
Instalace	na stěnu
Celkové rozměry	163 mm x 110 mm x 52 mm
Displej	plně grafický, 128 x 64 bodů
Ovládání	4 tlačítka
Světelná dioda	vícebarevná červená / zelená
Záloha činnosti hodin	24 hod

## Regulátor TRS6 K

### Schéma připojení svorkovnice



#### Připojení na řídicí desce:

- CAN** připojovací sběrnice CAN (1 - vysoký, 2 - nízký)
- VFS1** nevyužito
- VFS2** nevyužito

#### Připojení na svorkovnici:

- +** 24 V napájení (např. pro pokojové jednotky Caleon)
- S6** teplotní čidlo 6 (venkovní)
- V2** výstup PWM nebo 0-10 V
- V1** výstup PWM nebo 0-10 V
- S5** teplotní čidlo 5
- S4** teplotní čidlo 4
- S3** teplotní čidlo 3
- S2** teplotní čidlo 2
- S1** teplotní čidlo 1
- propojka GND pro čidla, výstupy V1, V2 a napájení 24 V

#### Připojení na svorkovnici:

- R3** relé 3 (spínací kontakt NO)
- R3I** relé 3 (rozpínací kontakt NC)
- R2** relé 2
- R1** relé 1
- L** vnější síťový vodič L
- N** nulový vodič N

### Příslušenství

Čidla do jímky Pt 1000, kabel 4 m	jsou součástí balení (4 ks)
Venkovní čidlo	je součástí balení (1 ks)
Solární čidlo	není součástí dodávky (1 ks), objednávací kód 9108
Pokožová jednotka Caleon	není součástí dodávky, objednávací kód 17150

### Tabulka závislosti odporu na teplotě pro čidla Pt 1000

°C	0	10	20	30	40	50	60	70	80	90	100
Ω	1000	1039	1077	1116	1155	1194	1232	1270	1308	1347	1385

## Regulátor TRS6 K

Tabulka možných instalací řízených pomocí TRS6 K											
Varianta*	Akumulační nádrž	Příprava TV	Kotel na tuhá paliva	Solární systém	Umístění dohřevu - TV	Umístění dohřevu - AKU	Otopný okruh 1 - směšovaný	Otopný okruh 1 - přímý	Otopný okruh 2 - přímý	Přechřívání AKU - TV	Přehřev zpátečky
1	HSK DUO	✓			✓	✓	✓				
2	HSK DUO	✓	✓		✓	✓	✓				
3	HSK DUO		✓				✓				✓
4	HSK DUO	✓		✓	✓	✓	✓				
5	PS		✓			✓	✓				
6	PS	✓			✓	✓	✓			✓	
7	PS	✓	✓				✓			✓	
8	HSK DUO						✓				✓
9	PS	✓		✓			✓			✓	
10	PS	✓		✓	✓	✓	✓				
11		✓	✓		✓			✓		✓	
12		✓	✓			✓		✓		✓	
13							✓				
14							✓		✓		

LEGENDA ZNAČENÍ: ✓ tovární nastavení, ✓ volitelně

\* provozní regulační schémata k jednotlivým instalacím jsou uvedena v návodu k regulátoru TRS6 K (číslování variant v technickém listu a v návodu je shodné)