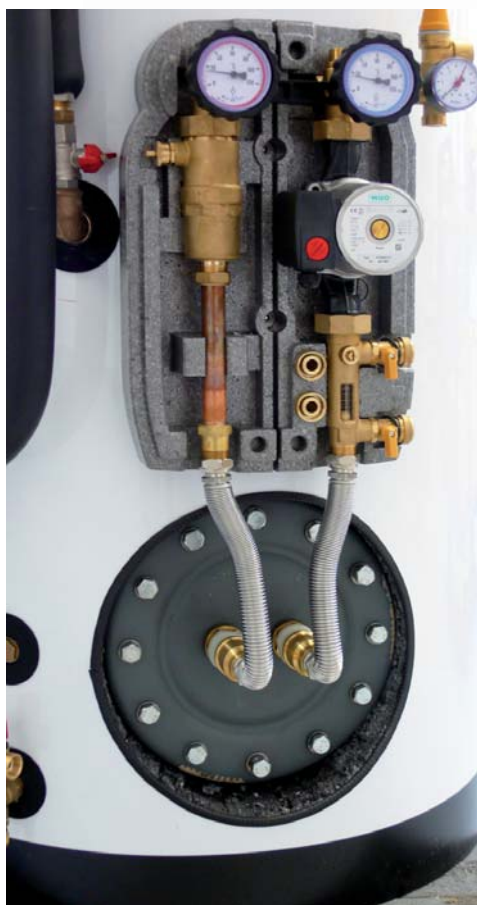


Návod na instalaci solární čerpadlové skupiny

## AKUMULAČNÍ NÁDRŽ VEGA 390

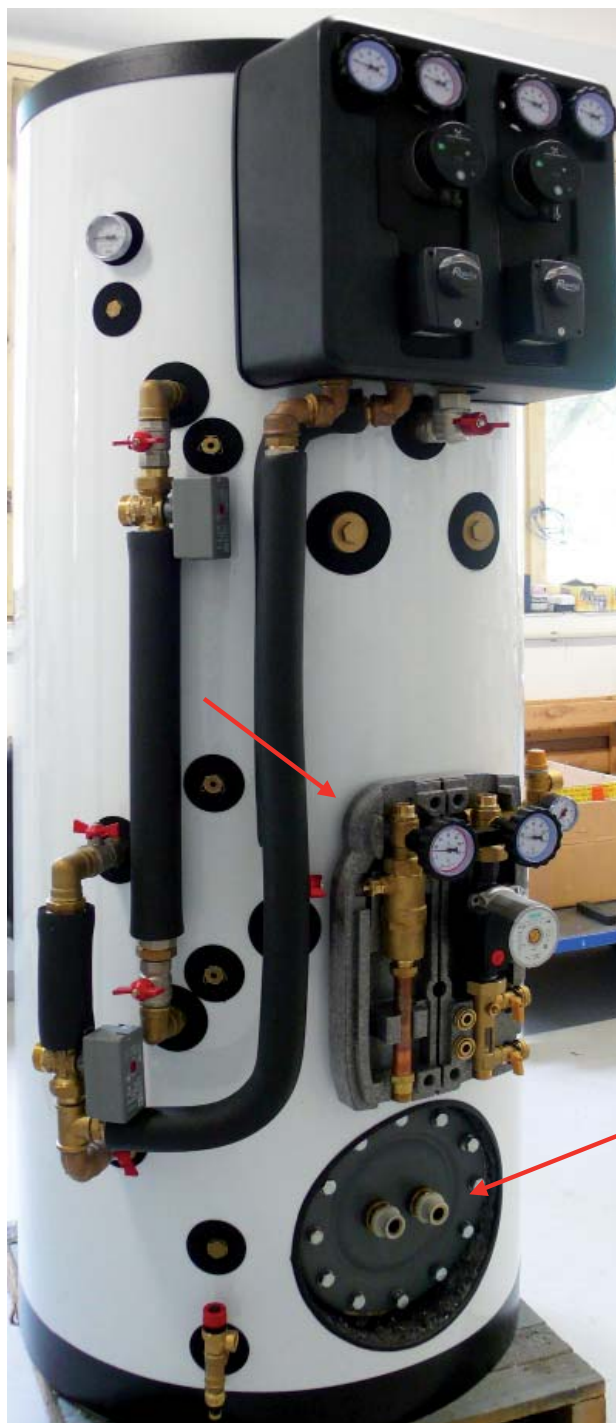


## OBSAH DODÁVKY

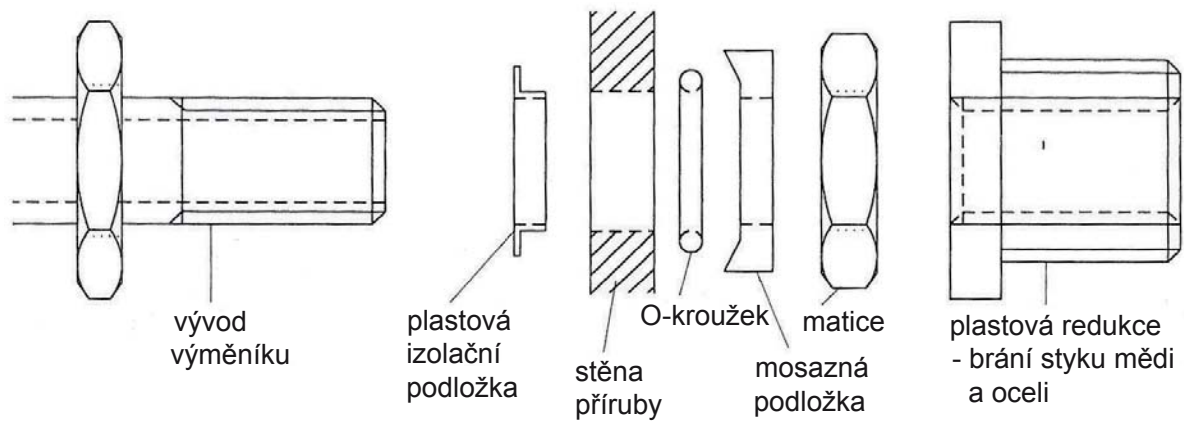
### 14113 - Sada pro připojení solární čerpadlové skupiny

Kód	Název zboží	Množství
3013	Trubka voda DN20,3/4"MF,200-400	2 ks
154	Jímka 7x8-100, 1 čidlo, 1/2"	1 ks
6447	Izolace pr.28-13 mm tloušťka izolace (2 m)	0,8 m
10845	Pružinka kapiláry malá 1/2" - nerez	1 ks
9978	Těsnění matice 3/4" - 15x24x2 PTFE	2 ks
8064	Hrdlo redukované 1" x3/4" mosaz	2 ks
12996	Šroub M 6x16 nerez (inbus) DIN 912/A2	2 ks
7853	Podložka 6,5 (velký průměr 3d)	2 ks

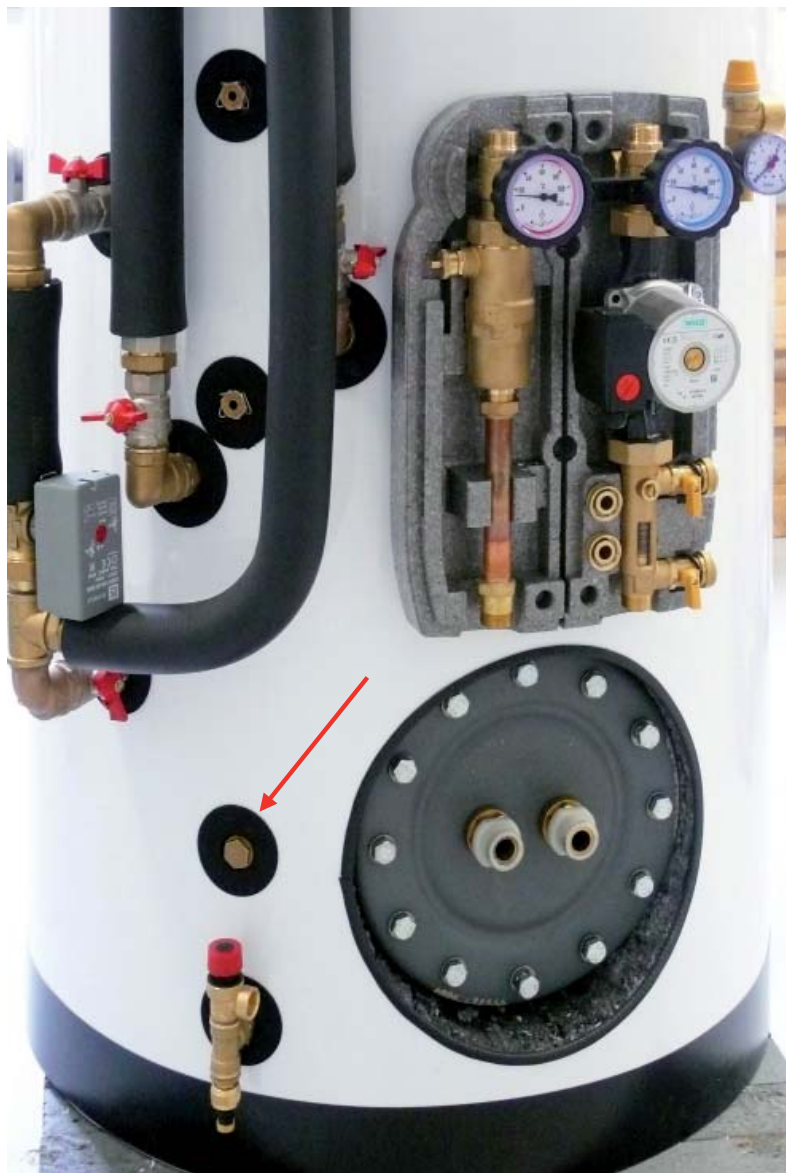
1. Namontovat solární čerpadlovou skupinu (kód 9909) pomocí dvou šroubů (kód 12996) s podložkami (kód 7853). Namontovat výměník do příruby dle obr.



## UCHYCENÍ VÝMĚNÍKU DO PŘÍRUBY



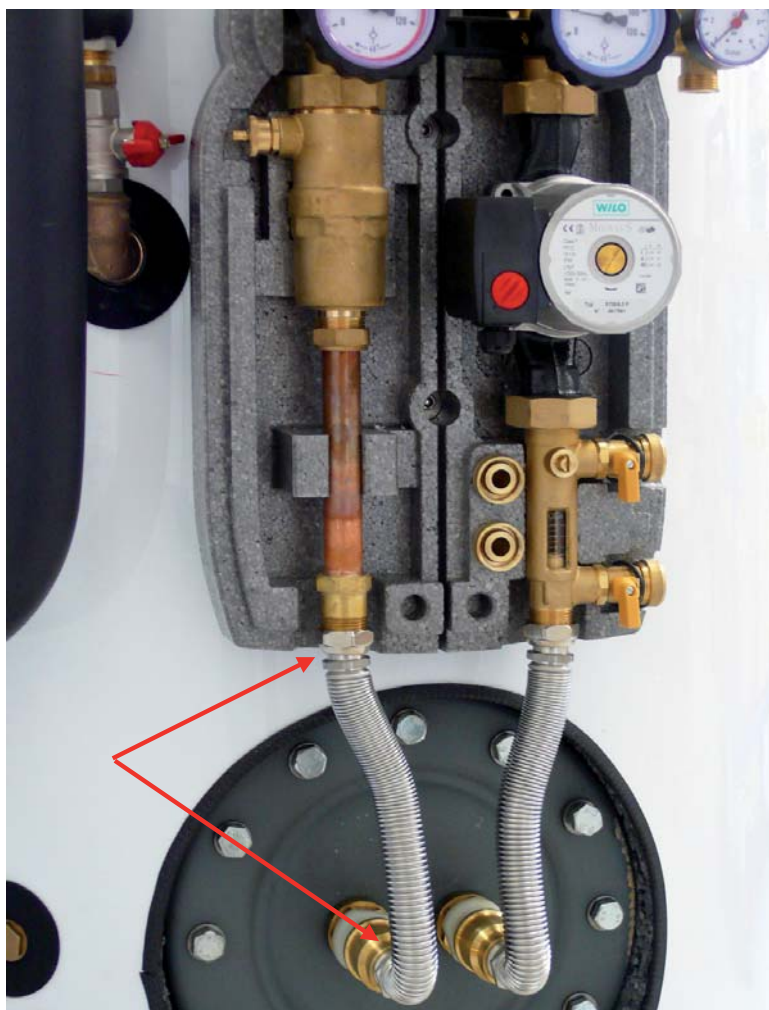
2. Natáhnout trubky na předběžné délky, nařezat izolaci a navléknou na trubky:  
- 2 kusy 3/4" (kód 3013) trubky na 300 mm, izolace cca 400 mm
3. Odmontovat zátku a místo ní namontovat jímku (kód 154) s pružinkou (kód 10845).



4. Na výměník namontovat hrdla (kód 8064) dle obr.



5. Namontovat trubky (kód 3013) do hrdel a propojit se solární čerpadlovou skupinou dle obr.



07/2014

**Regulus**

**REGULUS spol. s r.o.**  
Do Koutů 1897/3  
143 00 Praha 4

<http://www.regulus.cz>  
E-mail: [obchod@regulus.cz](mailto:obchod@regulus.cz)