

Regulus

www.regulus.cz



CTC Connect+

Návod na použití
Aplikace CTC Connect+ pro smartphone

CZ

CTC Connect+

Aplikace je určena pro CTC GSi12, CTC EcoHeat 400, CTC EcoZenith i250/i350 s verzí firmwaru od 1.1.2017 a CTC Internet od xxxx-1705-xxxx.

Pomocí CTC Connect+ můžete snadno kontrolovat a nastavovat vaše tepelné čerpadlo a otopný systém přímo z mobilního telefonu. Můžete pomocí CTC Connect+ změnit požadovanou pokojovou teplotu nebo nastavení teplé vody, nebo na dálku aktivovat prázdninový režim tak, abyste ušetřili energii a nezatěžovali tolik životní prostředí. Aplikace zobrazuje přehledné grafy, pomocí nichž můžete sledovat teplotu a výkon tepelného čerpadla.

CTC Connect+ také dokáže od tepelného čerpadla přijímat push notifikace alarmů. Začněte tím, že si stáhnete aplikaci, vytvoříte účet a přidáte váš systém.

NEZAPOMEŇTE!

Než budete moci začít CTC Connect+ používat, musí být vaše zařízení nainstalované a nastavené podle pokynů v příslušném návodu.

Vytvoření účtu

Abyste mohli svoje zařízení připojit k serveru CTC, musíte nejdříve stáhnout z App Store nebo Google Play aplikaci CTC Connect+.

Začnete vytvořením uživatelského účtu v aplikaci:

- Zvolte požadovaný jazyk
- Zadejte e-mailovou adresu a zvolte si heslo.
- Přijměte podmínky používání a udělte souhlas se zásadami ochrany osobních údajů.
- Aktivujte účet pomocí odkazu, který jste obdrželi na zadanou e-mailovou adresu.

Párování

Párování znamená, že se váš systém propojí s vaším účtem.

Pokud váš systém již má připojené účty, tyto uživatelé budou odpojeni a všechna uložená data budou smazána.

Svůj systém přidáte v nabídce „Mé otopné systémy“.

1. Zvolte „Párování otopných systémů“.
2. Jméno – pojmenujte svůj systém – můžete např. použít adresu nemovitosti.
3. Výrobní číslo. Zadejte výrobní číslo internetového modulu ve formátu 8301-1705-xxxx.
4. Zadejte PSČ místa, kde je systém nainstalovaný.
5. Vyberte stát, kde je systém nainstalovaný.
6. Párování. Stiskněte tlačítko „Párování“.

Vytvořit účet	Přihlásit	Pomoc
Jazyk		Čeština ▾
E-mail	E-mail	
Heslo	Min. 5 znaků	
<input type="button" value="Přihlásit"/>		

[Zapomněli jste heslo?](#)

← Zpět	☰	Párování systému
Párování systému		
Jméno		Např. "Můj systém"
Výrobní číslo		systému, např. "830117051234"
PSČ		...
Stát		▾

Potvrdit párování

7. Zpráva: „Tento otopný systém má připojené účty...“
Pokud má systém již připojené účty, musíte potvrdit, že se tyto účty mají odpojit a jejich uložená data smazat.
8. Potvrďte a odsouhlaste ukládání dat, přenos dat ze systému přes internet.
9. Párování se musí potvrdit stisknutím OK v nabídce „Potvrdit internetový modul“ na displeji zařízení CTC. V tomto kroku také internetový modul provede aktualizaci, pokud je dostupná.

Uživatel, který provedl párování, dostane automaticky název Admin.

Mé otopné systémy

V položce „Mé otopné systémy“ je možno pod účtem „Admin“ změnit následující položky:

- Jméno
- PSČ
- Stát
- Je možno přidávat a mazat uživatelské účty a úroveň přístupu
- Smazat vlastní přístup

Upozornění: Pokud se předchozí uživatel „Admin“ odstraní ze systému, uložená data se smažou a je nutné nové párování.

Přidat uživatele

K jednomu systému je možno připojit více uživatelů. Pod účtem Admin můžete k systému přidat další uživatele, aby mohli sledovat systém. Je možné přidat pouze existující účty. Ty jsou rozděleny do kategorií podle následujících práv:

- **Admin**
 - smí zobrazit a měnit hodnoty, resetovat alarmy v systému
 - smí přidávat/mazat uživatele a měnit jejich práva
- **Čtení/zápis**
 - smí zobrazit hodnoty a resetovat alarmy v systému
- **Čtení**
 - smí pouze zobrazit hodnoty

Párování systému Czech Republic

Tento otop. systém má připojené účty. Všichni stávající uživatelé ztratí přístup a všechna uložená data budou vymazána.

Zrušit Potvrdit

Párování systému Czech Republic

Začne průběžné ukládání provozních hodnot otopných systémů a internet box využije Vaše internetové připojení.

Zrušit Potvrdit

← Zpět ☰

Regulus Showroom

Výr. číslo	830118320345
Jméno	Regulus Showroom
PSČ	14300
Stát	Czech Republic
Má přístupová práva	Admin

Smazat můj přístup

ak@regulus.cz čtení/zápis

Přidat uživatele

Zadejte e-mail osoby, kterou chcete přidat

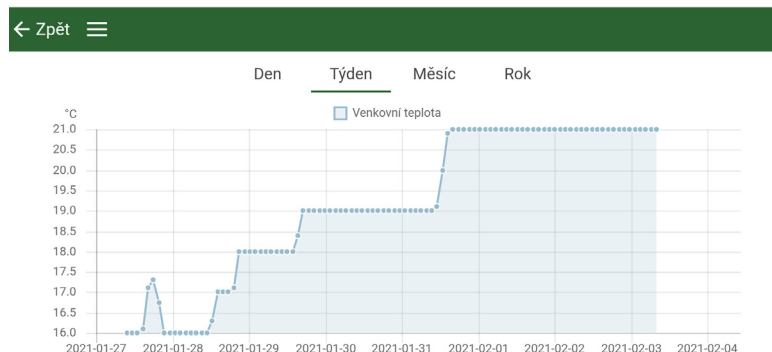
Zrušit Potvrdit

Historie

Jakmile je dokončeno párování:

- začíná ukládání dat.
- předchozí uložená data se smažou.
- původní připojení uživatelé jsou odstraněni a nahrazeni uživatelem, který provedl párování.

Historii ukládaných hodnot je také možno zobrazit graficky. Pro zobrazení grafu označte požadovanou veličinu a stiskněte tlačítko „Kreslit graf“.



Alarmy a chybová hlášení

Pokud systém hlásí, že není připojen k internetu, tak zkontrolujte kabely a ujistěte se, že příslušná zařízení (modem, router atd.) jsou zapnutá.

Historie

Vyberte systém Regulus Showroom ▾

Obecné ^

Celková doba provozu h: 19473 h

Doba provozu TČ 1 4 h

Grafy ^

Venkovní teplota 21°C

Pokožová teplota 1 20.6°C

Teplota v otop. okr. 1 22.8°C

Zpátečka 22.1°C

Výkon TV 850%

Doba provozu/24h TČ1 00:00

Kreslit graf

Alarmy

Zobrazit alarm pro Regulus Showroom ▾

Platné alarmy

0 aktivních alarmů

Aktualizovat alarmy

Reset alarmů